

Metax[®]

Andaimes • Elevadores • Escoramentos • Formas

Desde
1983



Elevador de Cremalheira

ECM 280

Classic

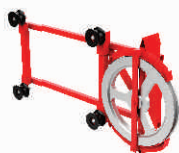
O elevador de cremalheira ECM 280 Classic da Metax tem ótimo rendimento, versatilidade, simplicidade no uso e na manutenção, com total segurança ao usuário.

Estrutura em detalhes



Módulo

Componente modular que forma a coluna vertical. A estrutura é composta de quatro montantes de tubos cilíndricos, formando uma base quadrangular. Altura do módulo de 1,508mm diâmetro externo de 76,20 mm, com espessura de 4,25mm. A junção das estruturas é feita por parafusos.



Carro Porta Cabo

O cabo elétrico é uma estrutura muito leve e, caso seja utilizado sem carro porta cabo, pode ser deslocado pela força do vento. O Carro Porta Cabo Elétrico é montado abaixo da cabine na torre, sendo de fácil instalação. Os tubos principais da lateral da torre que servem de guia da cabine também servem de guia para o Carro Porta Cabo Elétrico. Este dispositivo deixa o cabo elétrico menos vulnerável à ação do vento.



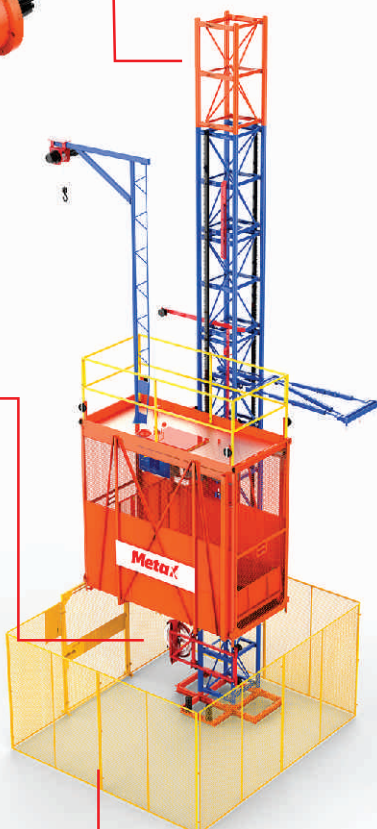
Freio de Segurança

É um dispositivo acionado automaticamente quando a velocidade de descida da cabine ultrapassar a velocidade máxima de segurança.



Cancela de Pavimento

A Cancela Metax é equipada com sistema de segurança que impede a movimentação da Cabine quando esta aberta. Uma vez efetuado seu fechamento, abertura da mesma só será permitida se a Cabine estiver parada no andar solicitado. Sistema de trava que permite abertura somente do lado interno e externo com chave.



Estronca

Componente utilizado para fazer a ancoragem da Torre ao prédio em construção.



Guia de Cabo Elétrico

Dispositivo que guia e tensiona o cabo elétrico de alimentação à medida que a cabine sobe ou desce.



Recinto Simples

É constituído por painéis tubulares e telas de aço, proporcionando uma montagem simples e rápida.



Base da Torre

A base do elevador é confeccionada com perfil laminado "U" com o objetivo de fixar a torre vertical. A fixação é no poço do elevador com chumbadores. A base compõe o conjunto de molas de amortecimento.

Elevador de Cremalheira

ECM 280 *Classic*

Totalmente de acordo com NR-18 e NBR 16:200!

A Metax é especializada em Engenharia de Acesso, fornecendo soluções para acesso e elevação de carga, além da fabricação para venda e locação de Elevadores Cremalheira, seguindo rigorosamente as exigências da NR 18 e NBR 16.200:2013. A Metax conta com mais de 500 colaboradores e equipe de Engenharia capacitada a desenvolver soluções inteligentes, robustas e de fácil utilização para o acesso e elevação de cargas.

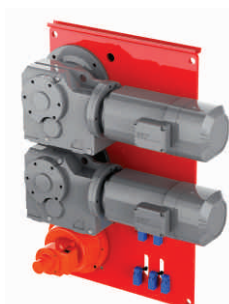
O elevador de cremalheira ECM 280 Classic da Metax tem ótimo rendimento, versatilidade, simplicidade no uso e na manutenção, com total segurança ao usuário.

Seja no setor Petroquímico, Hidroelétrico, Siderúrgico, da Construção Civil, Offshore, entre outros, onde houver uma demanda de acesso de pessoas e cargas nas condições mais adversas, a Metax está pronta para desenvolver um projeto específico para atender às exigências.

A Metax trabalha com o cliente de maneira individual para que suas necessidades sejam inteiramente atendidas, com capacidade para atender a serviços de grande complexidade técnica e de riscos elevados.

O Elevador Cremalheira ECM 280 Classic inclui inversor de frequência, autotransformador de voltagem, célula de carga, cabine de operador interna, Kit NBR 16.200 e Sistema Identificador de Chamadas (opcional).

Disponível para locação e venda (através de recursos do BNDES - Finame ou Cartão BNDES – ou parcelado com recursos próprios).



Conjunto Chapa de Motorreduores



Cabine ECM 280 *Classic*

Excelente rendimento com total segurança!



Características Técnicas

Dados Técnicos do Elevador

Capacidade	14 passageiros
	1.500 kg
Dimensões externas da cabine	C = 2,80m / A = 2,90m / L = 1,32m
Dimensões internas da cabine	C = 2,70m / A = 2,40m / L = 1,30m
	Abertura Porta = 1,23m x 2,00m
Velocidade normal	33 m/min
Dimensões da Torre	0,73m x 0,73m
Diâmetro externo do Tubo (Torre)	76,2mm x 4,253mm
Área da Base	3,00 x 3,50 m
Área do Poço (Cabine Simples)	3,00 x 3,65 m
Área do Poço (Cabine Dupla)	3,50 x 5,70 m

Espec. Elétricas

Alimentação Motor	Comandos - 24 Vcc; Potência 220/380/440 Vca
Frequência	60 Hz
Motores / Potência	2 x 7,5 Kw = 15 Kw
Consumo	15,6 Kw
Corrente de partida 380 V	32 A
Corrente de partida 440 V	27 A
Potência Auto Trafo	20 kVA



ECM 280 *Classic*

Sistema de Chamada (Opcional)

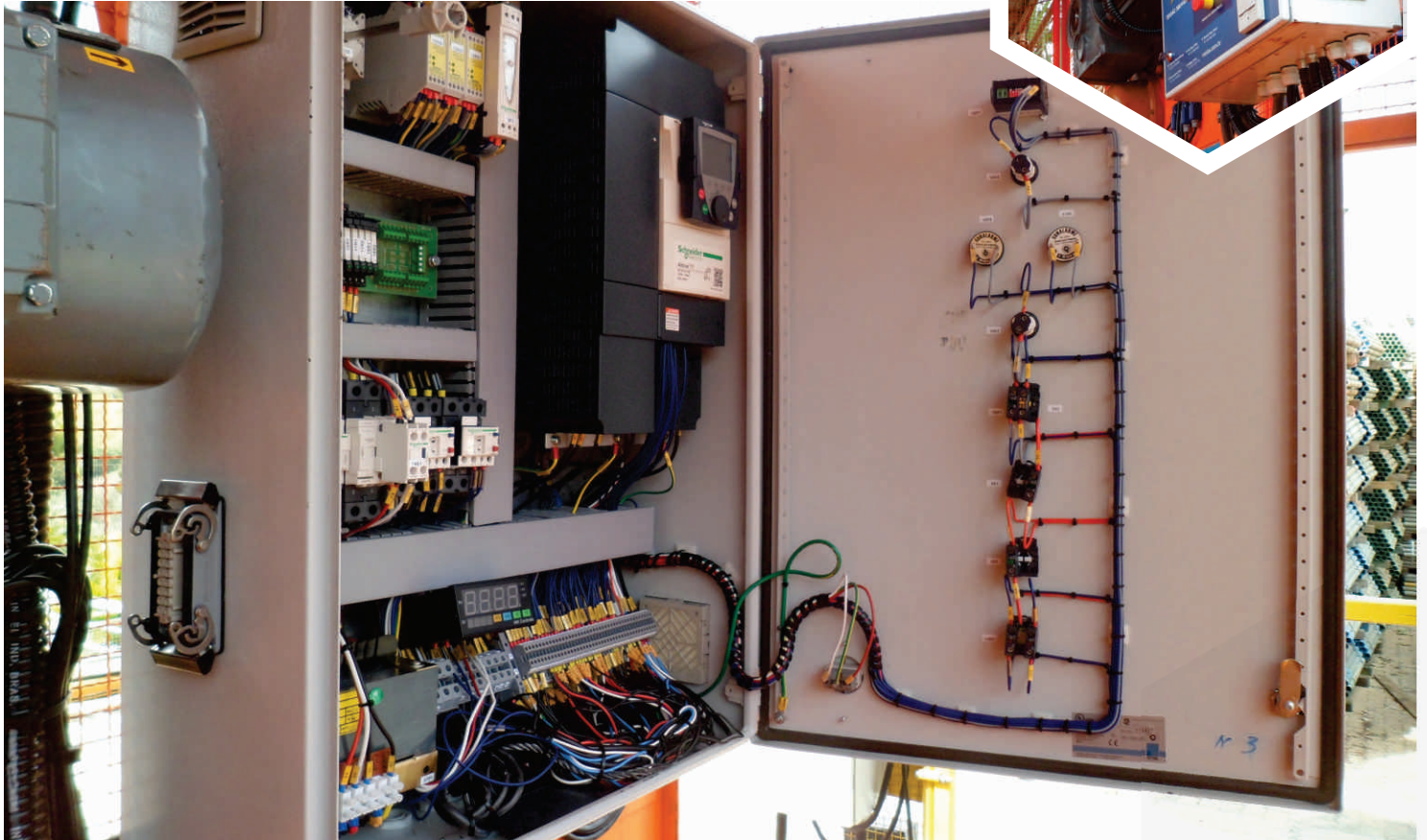
Utilizado para indicar ao operador do Elevador, qual pavimento foi solicitado.



- Sistema constituído de Indicador, Botão de Chamada, Suporte e Presilha. Produto de fácil utilização, instalação e configuração. A comunicação entre indicador e botão de chamada é sem fio.
- Suporte para fixação do indicador instalado dentro da Cabine do Operador (opção de fábrica). Pode ser adaptado em outro local da Cabine conforme necessidade de utilização.
- Os botões de chamada são fixados na tela das Cancelas de Pavimento e Recinto.
- O Receptor exibe no display até 3 chamadas:
 - No visor principal: Indica o número da última chamada feita pelo usuário;
 - No visor auxiliar: Indica as 02 chamadas anteriores feitas pelo usuário.

Diferenciais

- Cabine mais Leve;
- Menor consumo de energia;
- Maior fator de potência 1/100 (1kW para cada 100kg de Carga Útil);
- Motorização interna, agregando facilidade de manutenção;
- Sistema de Monitoramento de Carga tipo balança, sob Piso;
- Motorização SEW;
- Kit ABNT NBR 16200.



Acesse:
www.metax.com.br

Campinas (Matriz/Fábrica)
Rod. SP 73 - km 10,5
Bairro 3 Vendas - Campinas/S
CEP: 13053-400
Tel: (19) 3729.6000

São Paulo (Filial)
Tel: (11) 3658.6000

Ribeirão Preto (Filial)
Tel: (16) 3913.6000

Rio de Janeiro (Filial)
Tel: (21) 2776.6000

Goiânia (Filial)
Tel: (62) 3280.7788

Metax
Andaimes • Elevadores • Escoramentos • Formas

Seus operadores de elevador estão devidamente treinados e certificados de acordo com a NR-18?

A Metax fornece o Curso de Operador de Elevador Cremalheira (completo 16 horas/aula ou Reciclagem 08 horas/aula) destinado aos profissionais da Construção Civil ou Construtoras que tenham o objetivo de qualificar seus colaboradores ou para o profissional já treinado com certificado vencido.

Para mais informações, acesse:
www.metax.com.br/curso-operador-cremalheira.php

